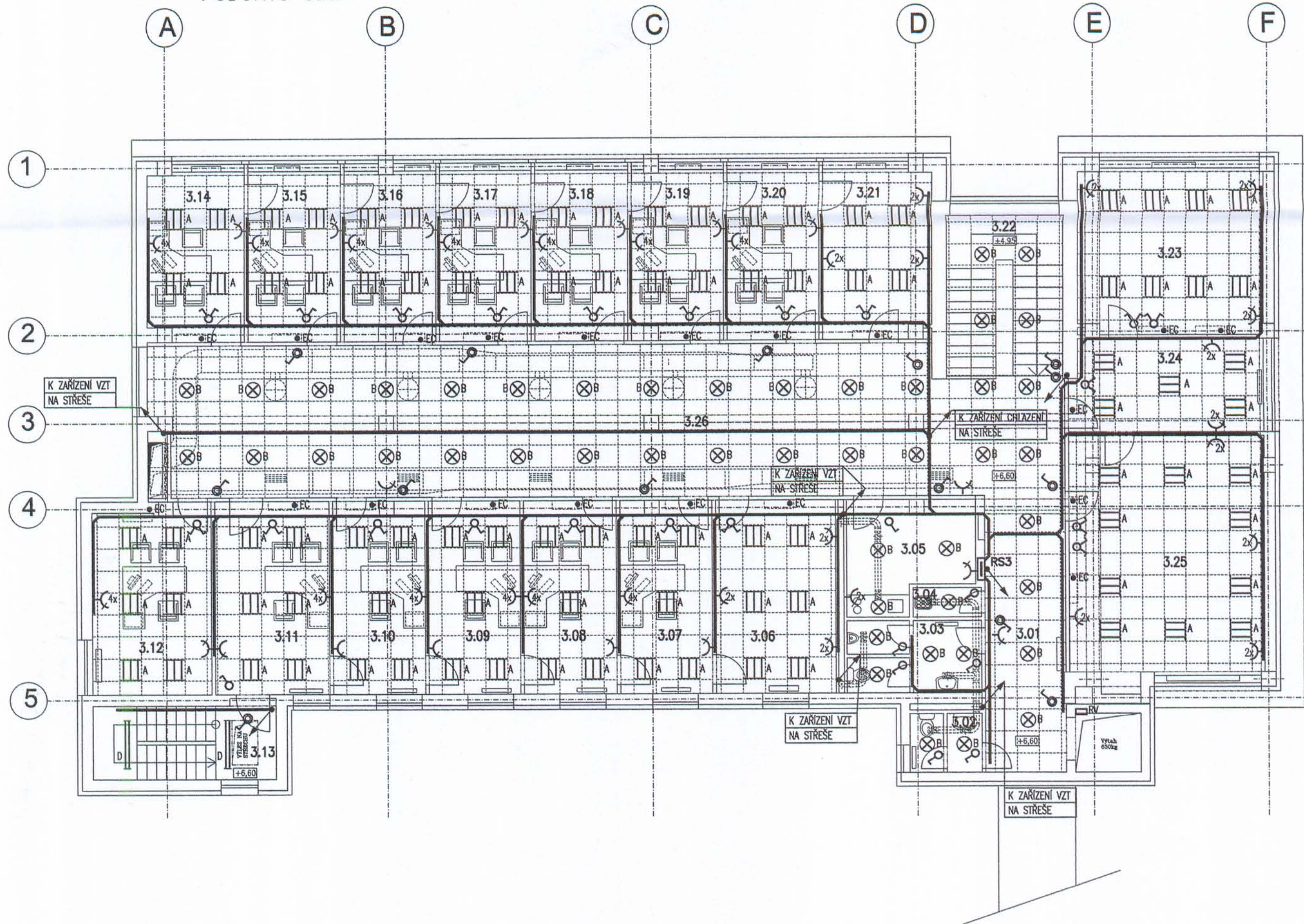


PUDORYS 3.NP



LEGENDA ÚČELU MÍSTNOSTÍ:

ČÍSLO MÍST.	ÚČEL MÍSTNOSTI	PLOCHA [m ²]	ČSN EN 12464-1 – TABULKY 5.X HODNOTY OSVĚTLENOSTI A OSLNĚNÍ			PROSTORY ČSN 332000-3
3.01	CHODBA	16,5	1.1.1	100 lx	28	NORMÁLNÍ
3.02	WC-ŽENY	2,9	1.2.4	200 lx	22	ZÓNY
3.03	WC-MUŽI	6,7	1.2.4	200 lx	22	ZÓNY
3.04	ÚKLIDOVÁ KOMORA	1,5	1.2.4	200 lx	22	ZÓNY
3.05	KUCHYŇKA	9,4	1.2.4	200 lx	22	ZÓNY
3.06	KANCELÁŘ	17,1	3.2	500 lx	22	NORMÁLNÍ
3.07	KONTAKTNÍ MÍSTO Ž.Ú.	13,0	3.2	500 lx	19	NORMÁLNÍ
3.08	KONTAKTNÍ MÍSTO Ž.Ú.	13,1	3.2	500 lx	19	NORMÁLNÍ
3.09	KONTAKTNÍ MÍSTO Ž.Ú.	13,1	3.2	500 lx	19	NORMÁLNÍ
3.10	KONTAKTNÍ MÍSTO Ž.Ú.	13,1	3.2	500 lx	19	NORMÁLNÍ
3.11	KONTAKTNÍ MÍSTO Ž.Ú.	16,3	3.2	500 lx	19	NORMÁLNÍ
3.12	KONTAKTNÍ MÍSTO PR.	16,4	3.2	500 lx	19	NORMÁLNÍ
3.13	SLUŽEBNÍ SCHODIŠTĚ	10,0	1.1.2	150 lx	25	NORMÁLNÍ
3.14	KONTAKTNÍ MÍSTO PR.	12,1	3.2	500 lx	19	NORMÁLNÍ
3.15	KONTAKTNÍ MÍSTO PR.	11,8	3.2	500 lx	19	NORMÁLNÍ
3.16	KONTAKTNÍ MÍSTO PR.	11,6	3.2	500 lx	19	NORMÁLNÍ
3.17	KONTAKTNÍ MÍSTO PR.	11,8	3.2	500 lx	19	NORMÁLNÍ
3.18	KONTAKTNÍ MÍSTO PR.	11,8	3.2	500 lx	19	NORMÁLNÍ
3.19	KONTAKTNÍ MÍSTO PR.	11,6	3.2	500 lx	19	NORMÁLNÍ
3.20	KONTAKTNÍ MÍSTO PR.	11,8	3.2	500 lx	19	NORMÁLNÍ
3.21	KANCELÁŘ	13,6	3.2	500 lx	19	NORMÁLNÍ
3.22	SCHODIŠTĚ	15,1	1.1.2	150 lx	25	NORMÁLNÍ
3.23	KANCELÁŘ	23,2	3.2	500 lx	19	NORMÁLNÍ
3.24	KANCELÁŘ	13,1	3.2	500 lx	19	NORMÁLNÍ
3.25	ZASEDACÍ MÍSTNOST	35,2	3.5	500 lx	19	NORMÁLNÍ
3.26	HALA-CHODBA	96,8	1.1.1	100 lx	28	NORMÁLNÍ

Tato dokumentace je podkladem pro provedení stavby
Datum: 23-09-2009
Vydáno stavební povolení.
Magistrát města Děčína



LEGENDA:



- SPOLEČNÁ KABELOVÁ TRASA – KABELY CYKY
- A – ZÁPUSTNÉ SVÍTLIDLO ŽÁŘIVKOVÉ – 3x18W, 230V/50Hz, IP20 – BALOT-318-BAP – VYRTYCH
- B – ZÁPUSTNÉ SVÍTLIDLO S KOMPAKTNÍ ŽÁŘIVKOU – 2x13W, 230V/50Hz, IP20 – BANDOG-213 – VYRTYCH
- D – ŽÁŘIVKOVÉ SVÍTLIDLO – 2x36W, 230V/50Hz, IP20 – FOX-236 – VYRTYCH
- SPÍNAČ DOMOVNÍ KOLÉBKOVÝ 10A/250V, IP20
- DOMOVNÍ ZÁSUVKA 16A/250V, IP20
- RS3 – ROZVÁDĚČ ELEKTROINSTALACE
- RV – ROZVÁDĚČ VÝTAHU – 3x400V/3,7kW
- EC – VNITŘNÍ CHLADICÍ JEDNOTKA – 230V/0,027kW

POZNÁMKA:

- ELEKTRICKÉ NAPÁJENÍ DLE ČSN EN 61293: 3+PE+N stř. 50Hz, 400V/TN-S
- OCHRANA PŘED NEBEZPEČNÝM DOTYKEM NEŽIVÝCH ČÁSTÍ DLE ČSN 332000-4-41:
 - SAMOČINNÝM ODPOJENÍM OD ZDROJE
 - DOPLŇUJÍCÍM POSPOJENÍM (V MÍSTNOSTI SE ZÓNAMI)
- PROSTORY Z HLEDISKA ÚRAZU ELEKTRICKÝM PROUDEM DLE ČSN 332000:
 - NORMÁLNÍ
 - NORMÁLNÍ + ZÓNY (UMYVADLO, SPRCHA)
 - NEBEZPEČNÉ – VENKOVNÍ PROSTORY
- VYPÍNAČE A ZÁSUVKY JSOU 20cm NAD PODLAHOU
- KABELIZACE PROVEDENA V PODHLEDECH NA KABELOVÝCH ROŠTECH A VE STĚNÁCH

Tento projekt je dle požadavků objednatele zpracován v rozsahu výkonové fáze: projekt pro stavební povolení dle přílohy 1 k Vyhlášce č.499/2006 Sb. za účelem jeho přiložení k žádosti o stavební povolení. Tento projekt neslouží jako podklad pro provedení stavby, k tomu účelu musí být vypracována dokumentace v rozsahu výkonové fáze: projekt pro provedení stavby dle přílohy 2 k Vyhlášce č.499/2006 Sb. Dimenze a typ kabelů, detaily provedení silnoproudé elektrotechniky řešeno v projektu pro provedení stavby.

DOKUMENTACE PRO STAVEBNÍ ŘÍZENÍ

		Ing. Václav VLACH – projektová činnost elektro		IČO: 120 36 793	
Budyšinská 2539, 470 06 Česká Lípa		Zodpovědný projektant profese:		Ing. Václav VLACH	
tel.: 487823601, mobil: 608024967		Hlavní inženýr projektu:		Ing. Arch. Leoš BOGAR	
Odběratel:		Magistrát Města Děčína			
Název akce:		Datum:		Číslo paré:	
ul.28. října 1155/2, Děčín I – budova B2		červenec 2009			
Centrální archiv a správní agendy		Účel dokumentace:			
F.1.4. Technika prostředí staveb		stavební řízení			
F.1.4.g) zařízení silnoproudé elektrotechniky		Formát:			
včetně bleskosvodů		4A4			
Místo:		Měřítko:			
Děčín		1:100			
Kraj:		Číslo přílohy:			
Ústecký		VV-0921-DSP/07-Es			
Název přílohy:		Dispozice – 3.N.P.			